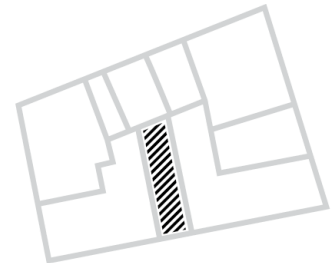


# Bewerbungs- Unterlagen Entwurf 8b



Bieterwettbewerb für den Verkauf städtischer Grundstücke  
„Am Alten Markt/Schloßstraße“ im Sanierungsgebiet  
“Potsdamer Mitte“ (2. Stufe)

## Städtebauliche Kennziffern

Grundstücksgrösse	451 m <sup>2</sup>
-------------------	--------------------

<b>Vorderhaus</b>	
Brutto-Grundfläche	695,06 m <sup>2</sup>
Geschossigkeit	4 + DG

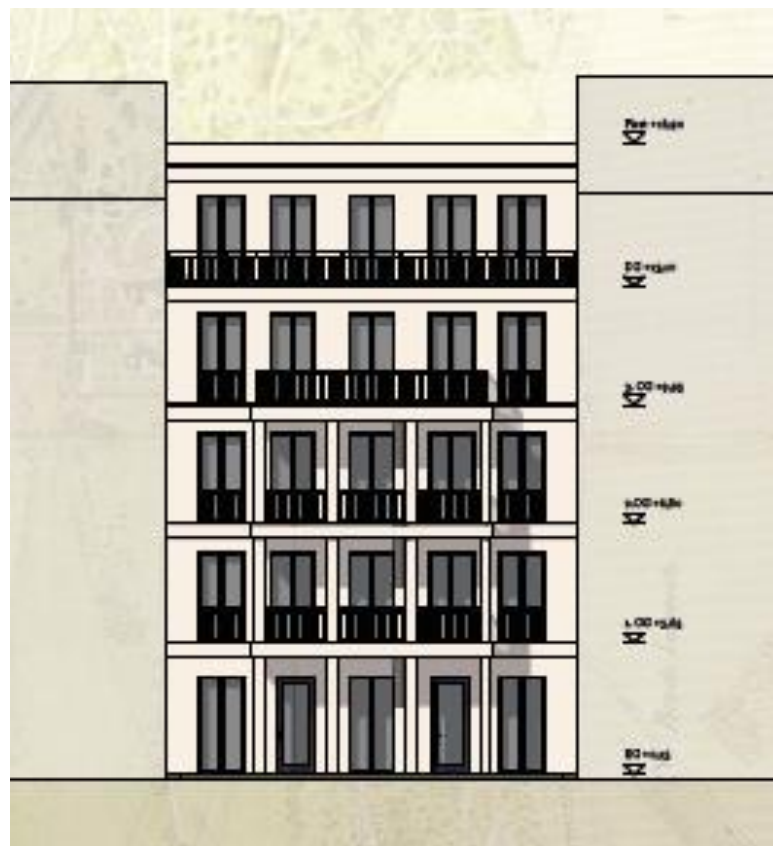
<b>Hofbebauung</b>	
Brutto-Grundfläche	117,72 m <sup>2</sup>
Geschossigkeit	2

## Nutzungskonzept

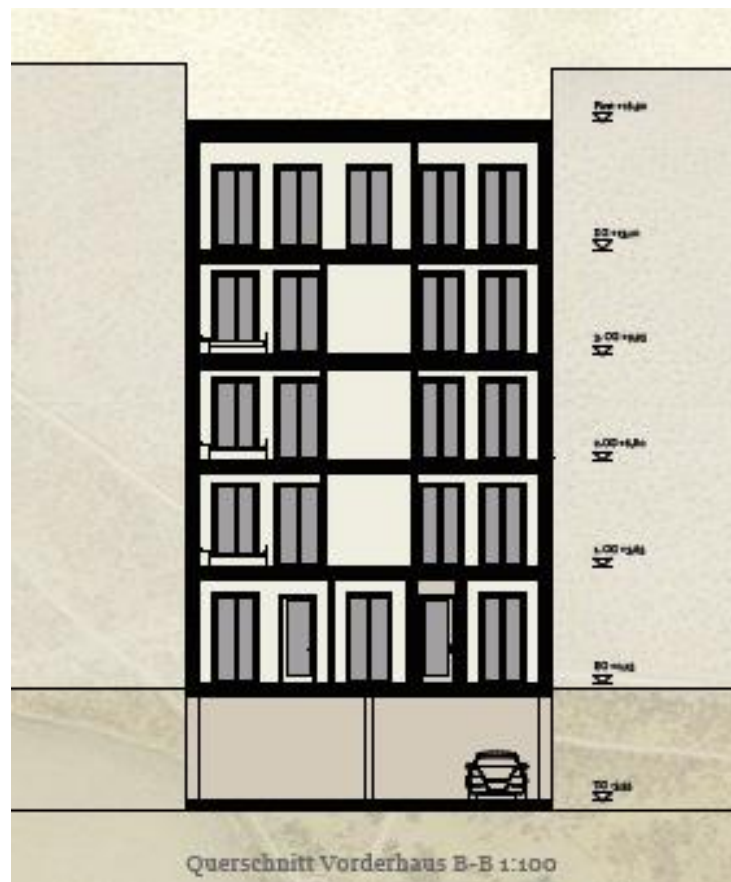
<b>Erdgeschoss</b>	Büro/Atelier + Wohnen (Hofbebauung)
<b>1. Obergeschoss</b>	Wohnen
<b>2. Obergeschoss</b>	Wohnen
<b>3. Obergeschoss</b>	Wohnen
<b>Dachgeschoss</b>	Wohnen
<b>Untergeschoss</b>	Tiefgarage



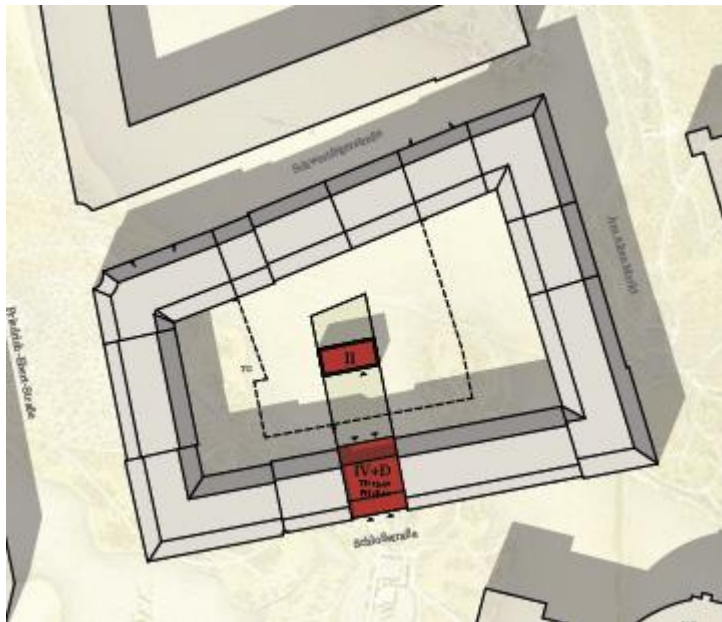
Alle Angaben zum Bauvorhaben  
stammen von den Bietern



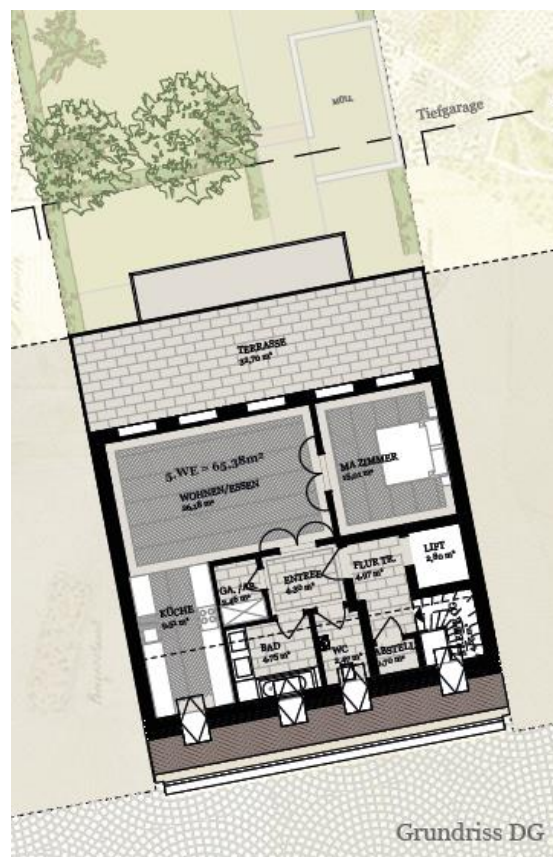
Alle Angaben zum Bauvorhaben  
stammen von den Bietern



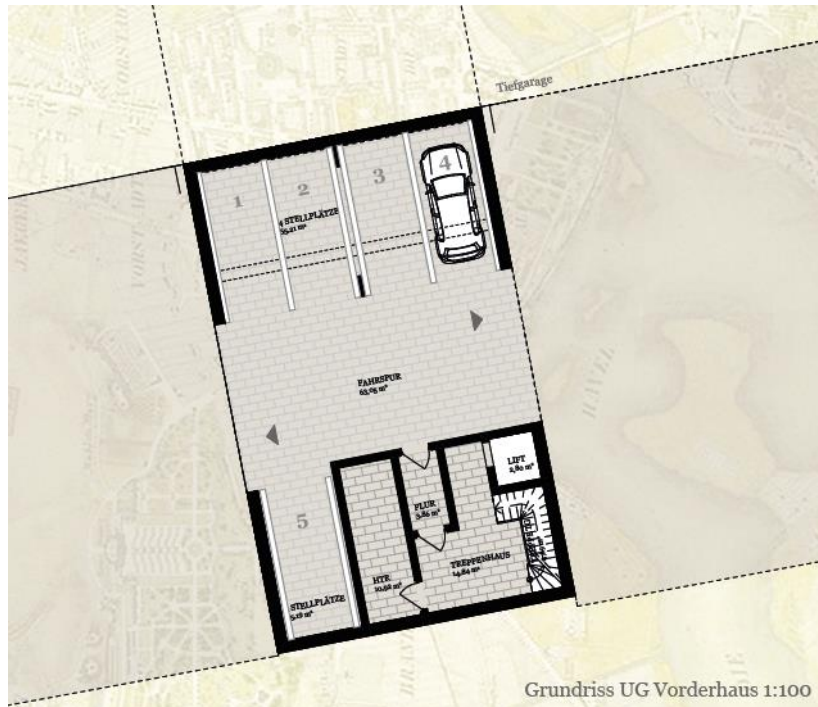
Alle Angaben zum Bauvorhaben  
stammen von den Bietern



Alle Angaben zum Bauvorhaben  
stammen von den Bietern



Alle Angaben zum Bauvorhaben  
stammen von den Bietern



Alle Angaben zum Bauvorhaben  
stammen von den Bietern





# Grundstücks- pass

**Bieterwettbewerb für den Verkauf städtischer  
Grundstücke „Am Alten Markt/Schloßstraße“  
im Sanierungsgebiet „Potsdamer Mitte“ (2. Stufe)**

Ausloberin:

**Landeshauptstadt Potsdam**

Geschäftsbereich Stadtentwicklung, Bauen und Umwelt  
Hegelallee 4-10  
14461 Potsdam

vertreten durch:

**Sanierungsträger Potsdam GmbH**

Treuhänder der Landeshauptstadt Potsdam  
Pappelallee 4  
14469 Potsdam  
[www.potsdamer-mitte.de](http://www.potsdamer-mitte.de)



Landeshauptstadt  
Potsdam



**SANIERUNGSTRÄGER**  
ProPotsdam