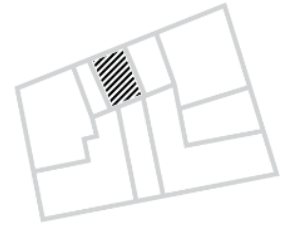


# Bewerbungs- Unterlagen Entwurf 3b



Bieterwettbewerb für den Verkauf städtischer Grundstücke  
„Am Alten Markt/Schloßstraße“ im Sanierungsgebiet  
“Potsdamer Mitte“ (2. Stufe)

## Städtebauliche Kennziffern

Grundstücksgrösse	366 m <sup>2</sup>
-------------------	--------------------

<b>Vorderhaus</b>	
Brutto-Grundfläche	1.113,30 m <sup>2</sup>
Geschossigkeit	3 + DG

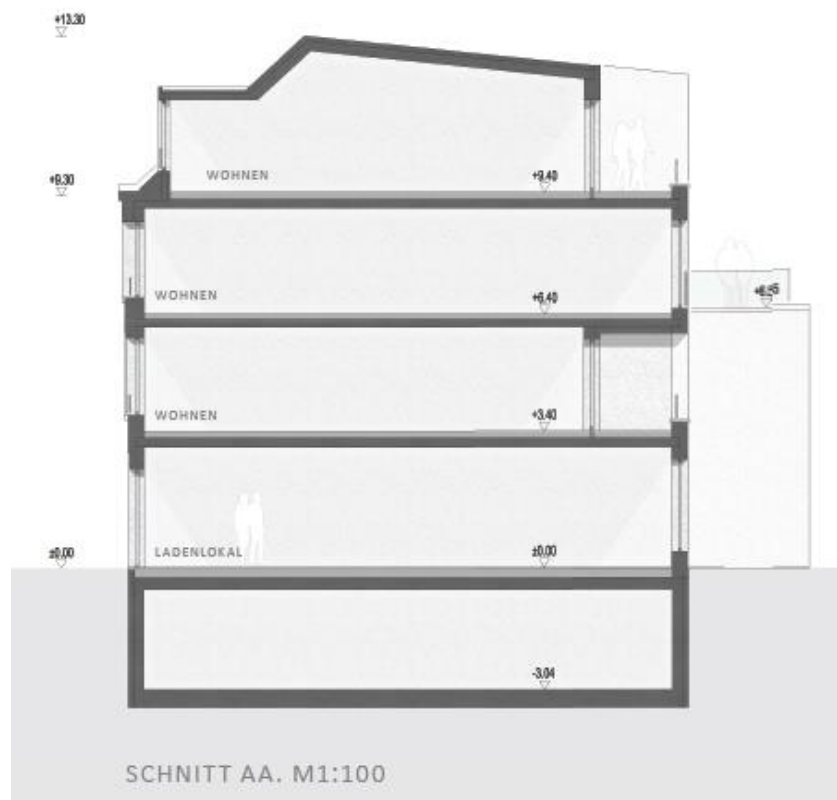
<b>Hofbebauung</b>	
Brutto-Grundfläche	48,5 m <sup>2</sup>
Geschossigkeit	2

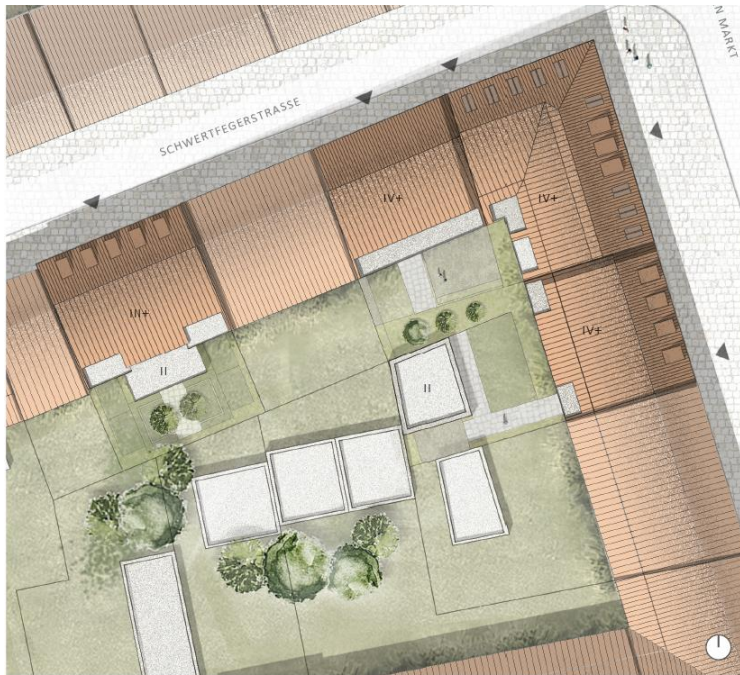
## Nutzungskonzept

<b>Erdgeschoss</b>	Einzelhandel/Dienstleistung
<b>1. Obergeschoss</b>	Wohnen + Nutzungsprivilegien
<b>2. Obergeschoss</b>	Wohnen
<b>Dachgeschoss</b>	Wohnen
<b>Untergeschoss</b>	Keller

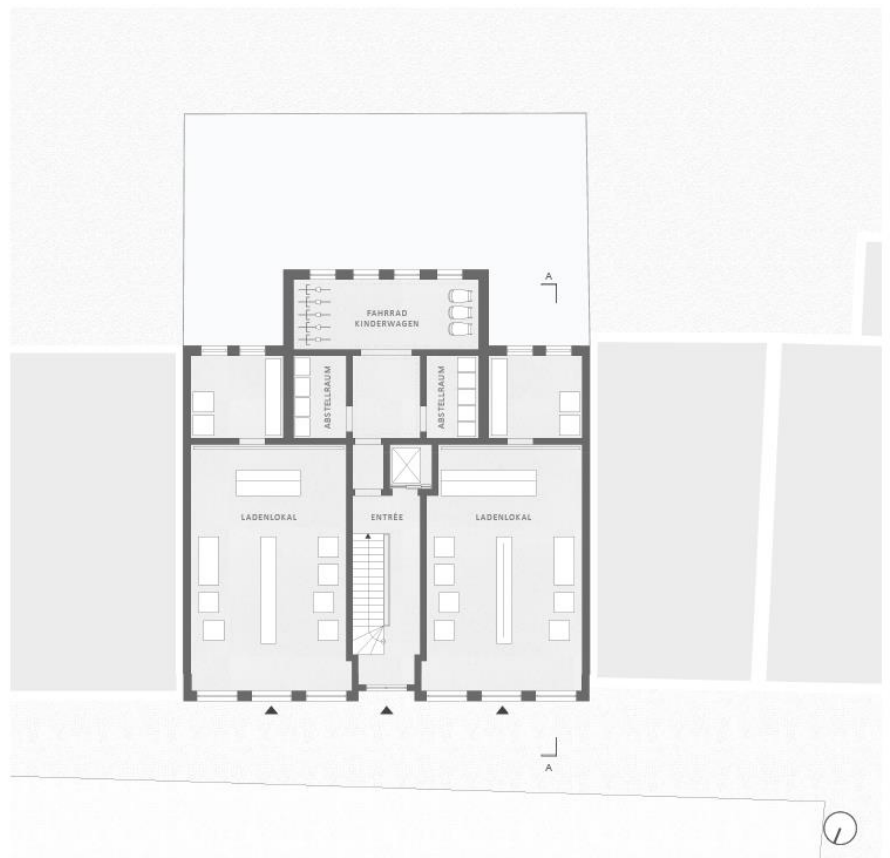


VORDERANSICHT. M1:100





LAGEPLAN. M1:200

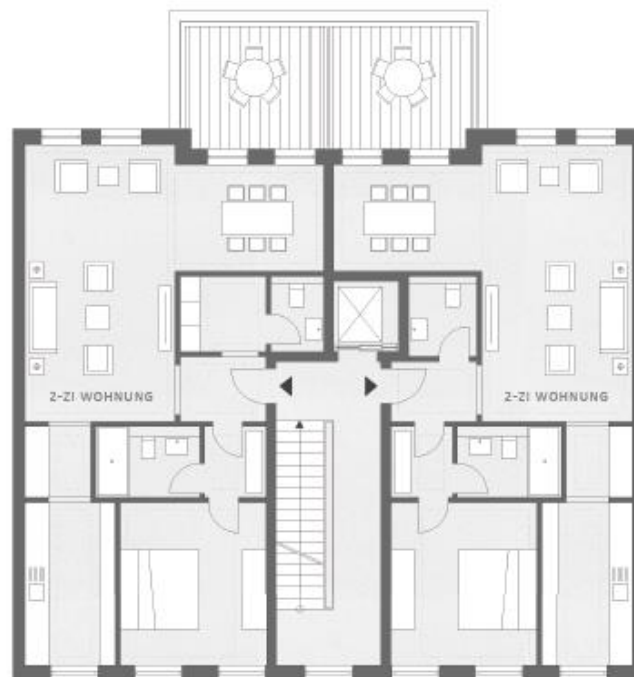


ERDGESCHOSS. M1:100

Alle Angaben zum Bauvorhaben  
stammen von den Bietern



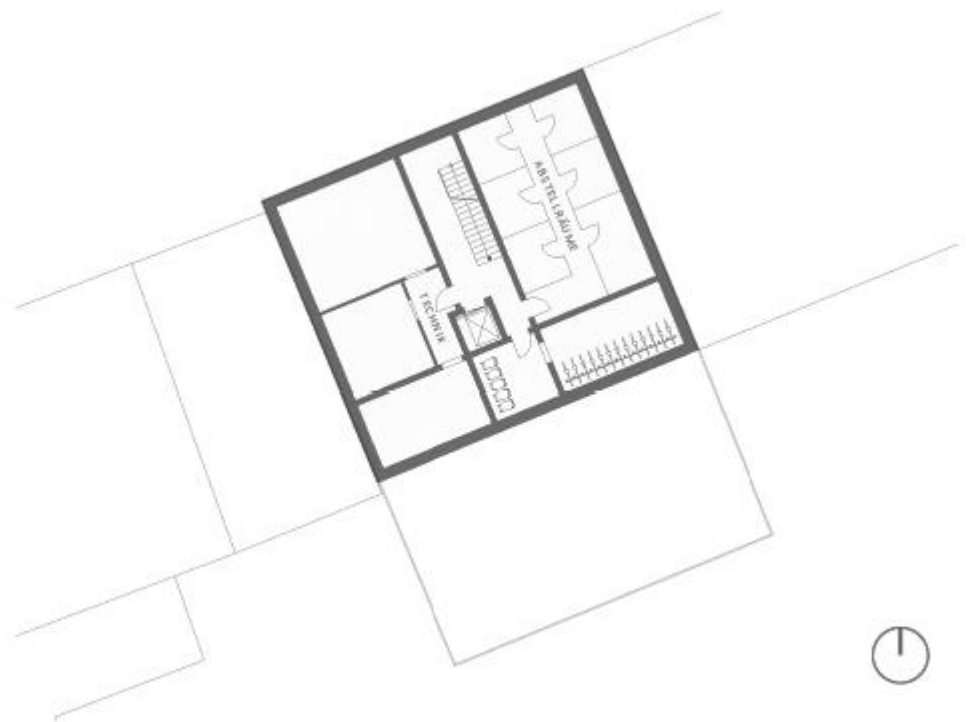
1. OBERGESCHOSS. M1:100



2. OBERGESCHOSS. M1:100



DACHGESCHOSS. M1:100



UNTERGESCHOSS. M1:200



# Grundstücks- pass

**Bieterwettbewerb für den Verkauf städtischer  
Grundstücke „Am Alten Markt/Schloßstraße“  
im Sanierungsgebiet „Potsdamer Mitte“ (2. Stufe)**

Ausloberin:

**Landeshauptstadt Potsdam**

Geschäftsbereich Stadtentwicklung, Bauen und Umwelt  
Hegelallee 4-10  
14461 Potsdam

vertreten durch:

**Sanierungsträger Potsdam GmbH**

Treuhänder der Landeshauptstadt Potsdam  
Pappelallee 4  
14469 Potsdam  
[www.potsdamer-mitte.de](http://www.potsdamer-mitte.de)



Landeshauptstadt  
Potsdam



**SANIERUNGSTRÄGER**  
ProPotsdam