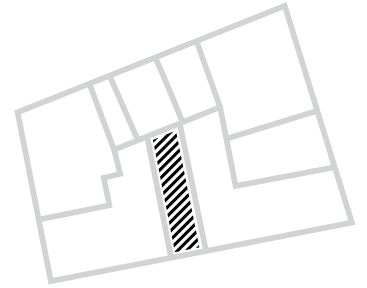


Bewerbungs- Unterlagen Entwurf 8c



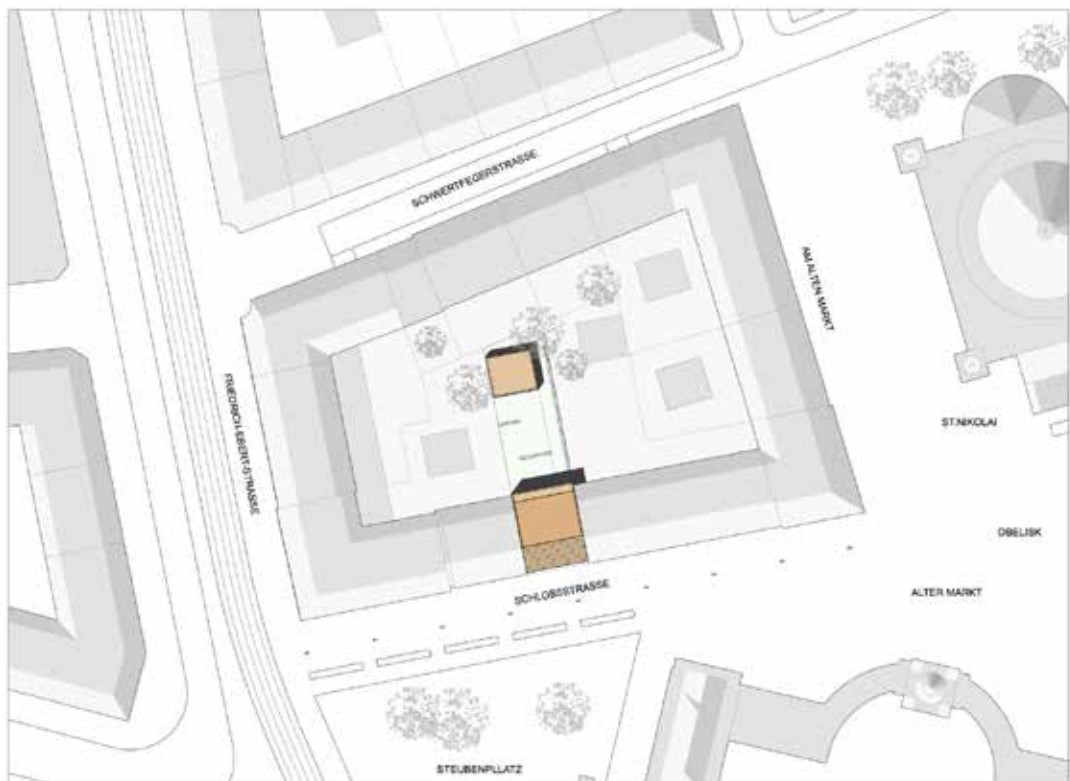
Bieterwettbewerb für den Verkauf städtischer Grundstücke
„Am Alten Markt/Schloßstraße“ im Sanierungsgebiet
“Potsdamer Mitte“ (2. Stufe)

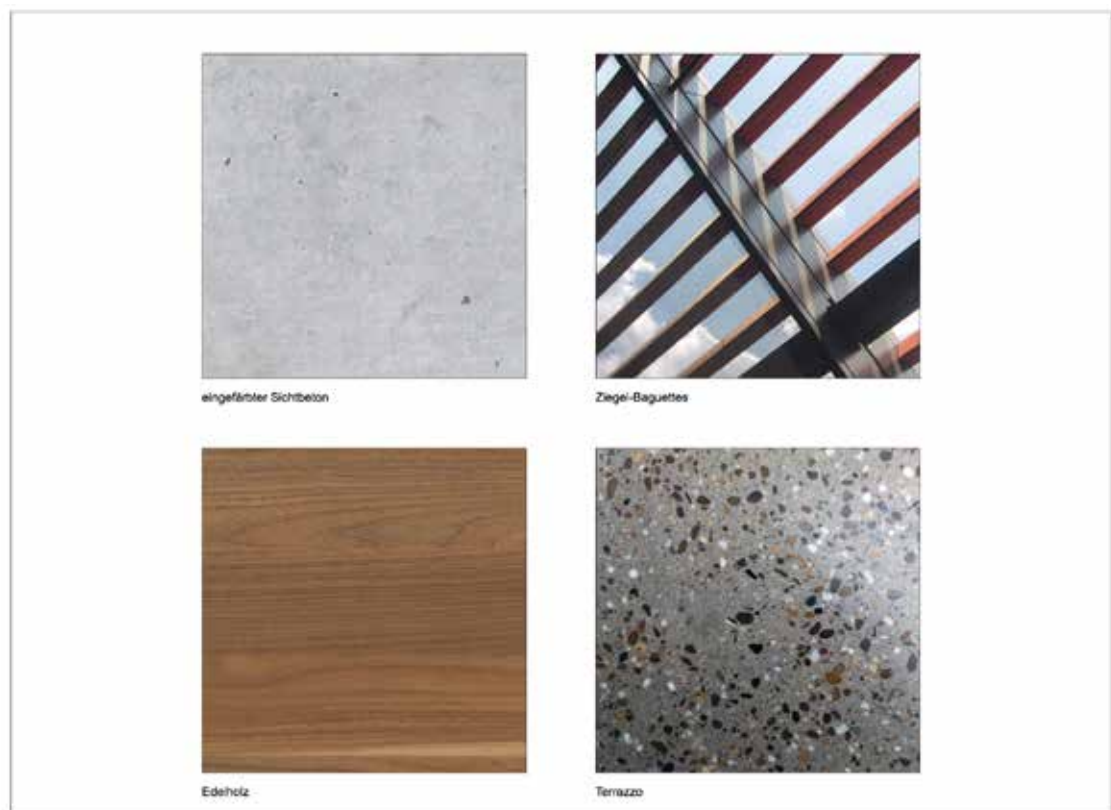
Städtebauliche Kennziffern

Grundstücksgrösse	451 m ²	
	Vorderhaus	Hofbebauung
Brutto-Grundfläche	1.084,20 m ²	174,90 m ²
Geschossigkeit	4 + DG	2

Nutzungskonzept

Erdgeschoss	Einzelhandel/Gastronomie + Wohnen (Hofbebauung)
1. Obergeschoss	Büro/Dienstleistungen
2. Obergeschoss	Wohnen
3. Obergeschoss	Wohnen
Dachgeschoss	Wohnen
Untergeschoss	Tiefgarage





Material

Alle Angaben zum Bauvorhaben
stammen von den Bietern



Alle Angaben zum Bauvorhaben
stammen von den Bietern



Dachgeschoss

1 5

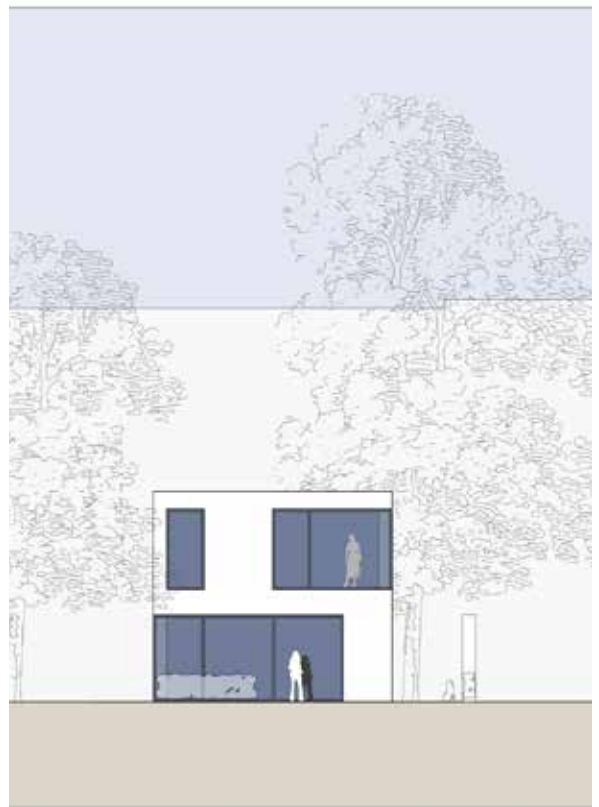
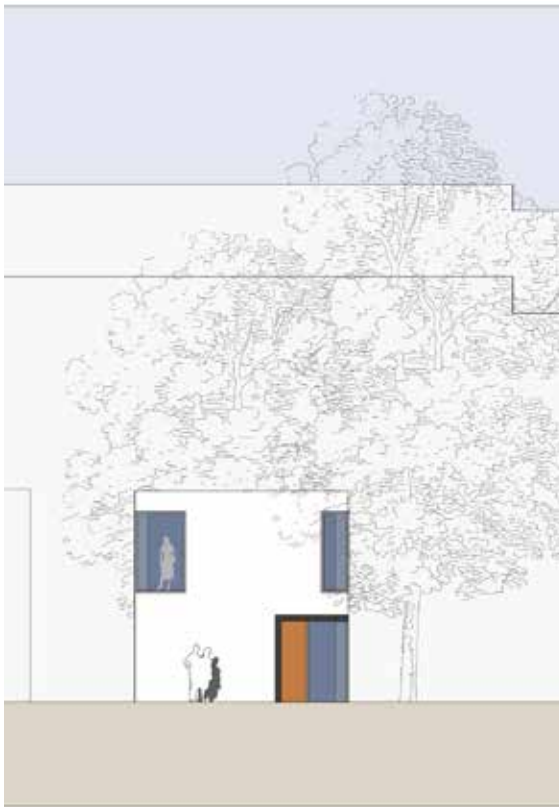
M1:100



Untergeschoss

1 5

M1:100



Hofhaus Schnitt

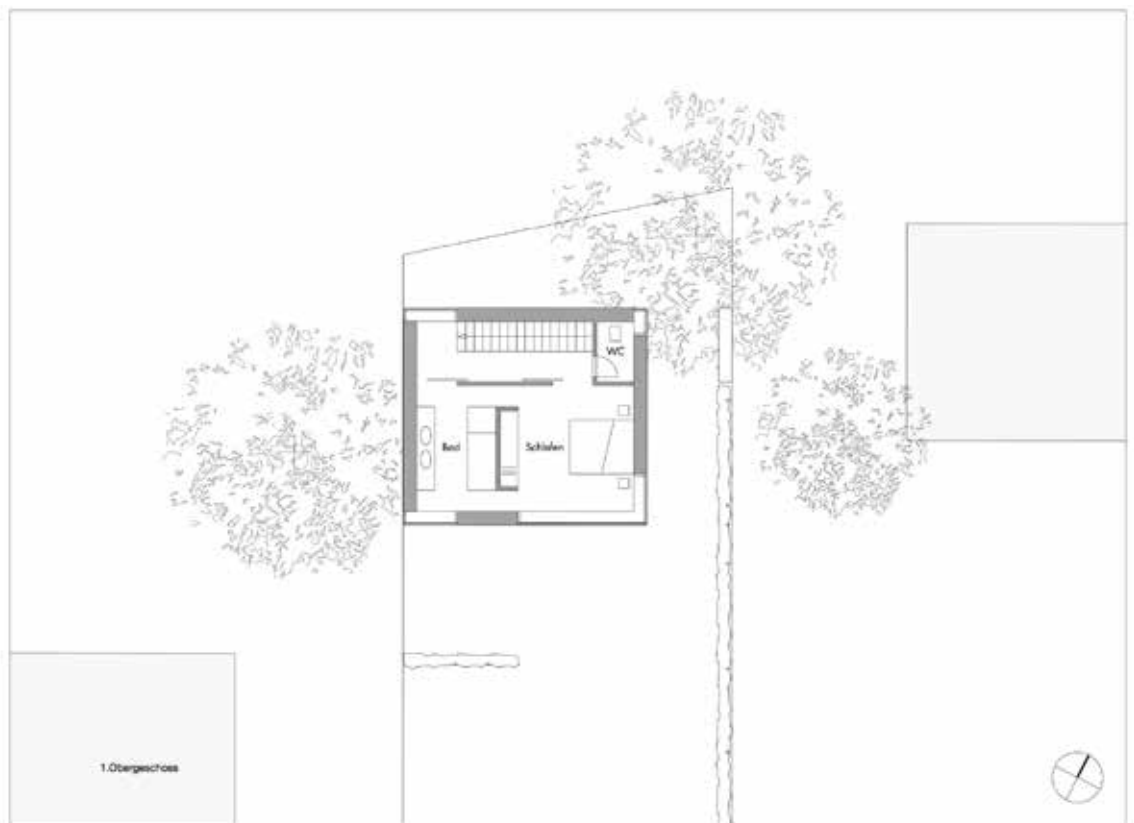
1 5 M1:100

Alle Angaben zum Bauvorhaben
stammen von den Bietern



Hofhaus

1 5 M1:100



Hofhaus

1 5 M1:100

Alle Angaben zum Bauvorhaben
stammen von den Bietern



Grundstücks- pass

**Bieterwettbewerb für den Verkauf städtischer
Grundstücke „Am Alten Markt/Schloßstraße“
im Sanierungsgebiet „Potsdamer Mitte“ (2. Stufe)**

Ausloberin:

Landeshauptstadt Potsdam

Geschäftsbereich Stadtentwicklung, Bauen und Umwelt
Hegelallee 4-10
14461 Potsdam

vertreten durch:

Sanierungsträger Potsdam GmbH

Treuhänder der Landeshauptstadt Potsdam
Pappelallee 4
14469 Potsdam
www.potsdamer-mitte.de



Landeshauptstadt
Potsdam



SANIERUNGSTRÄGER
ProPotsdam